



蘇迪勒颱風 彰化 縣災害應變中心 第1次工作會報

簡報者：執行秘書 黃紹揚博士

2015.08.07 09:00





颱風動向



颱風名稱：蘇迪勒(SOUDELOR) 颱風

中心位置：北緯 21.9 度，東經 125.7 度

預測速度：每小時22公里速度

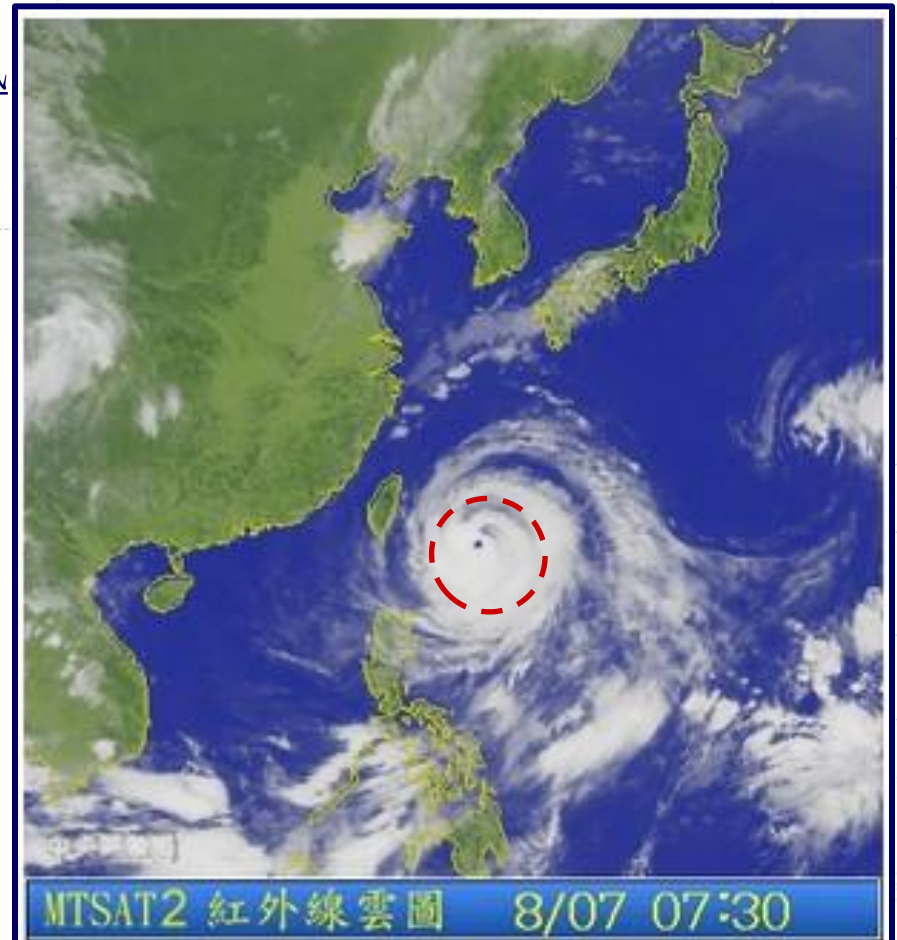
行進方向：向西北西進行

近中心最大風速：48 公尺/秒(15級)

瞬間最大風速：58 公尺/秒(17級)

七級暴風半徑：300 公里

(發布時間：104年08月07日8時30分)

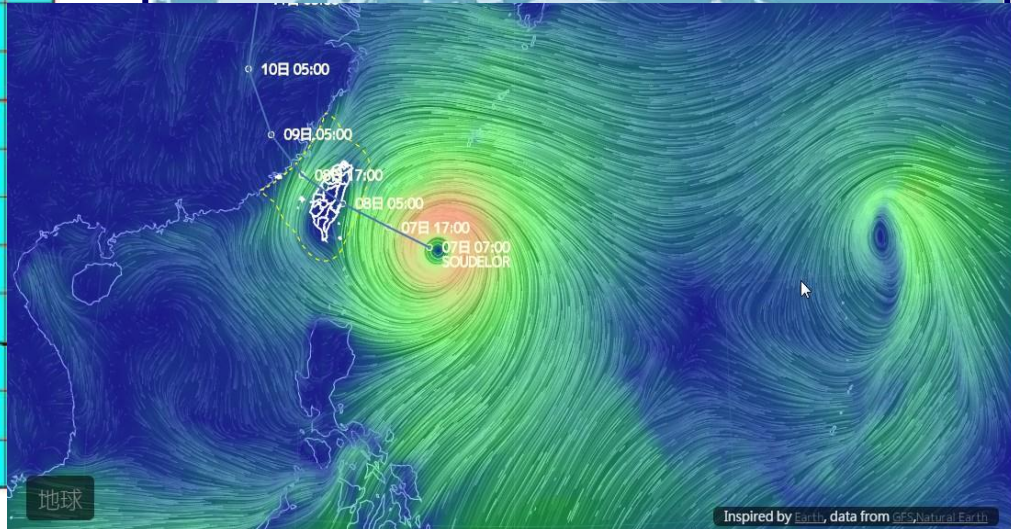
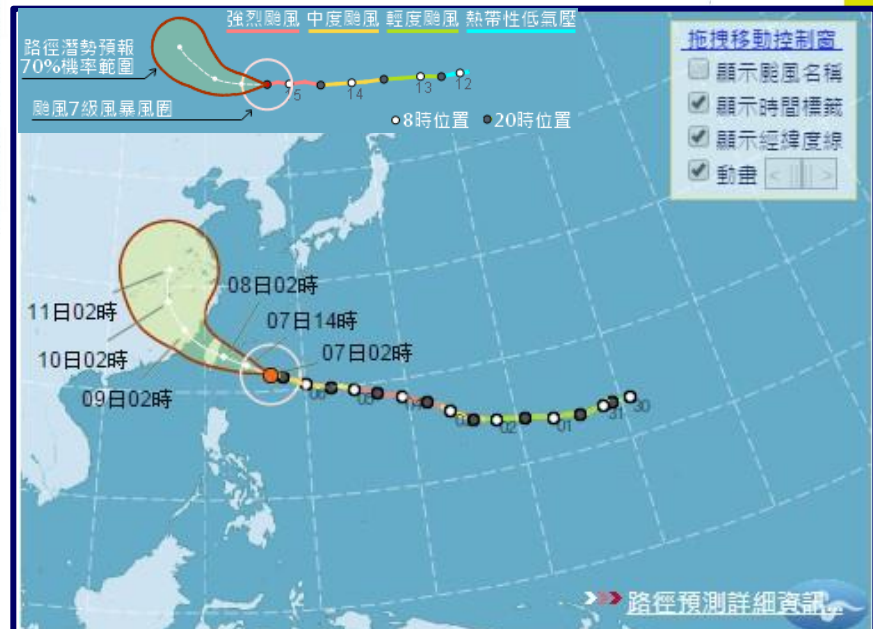
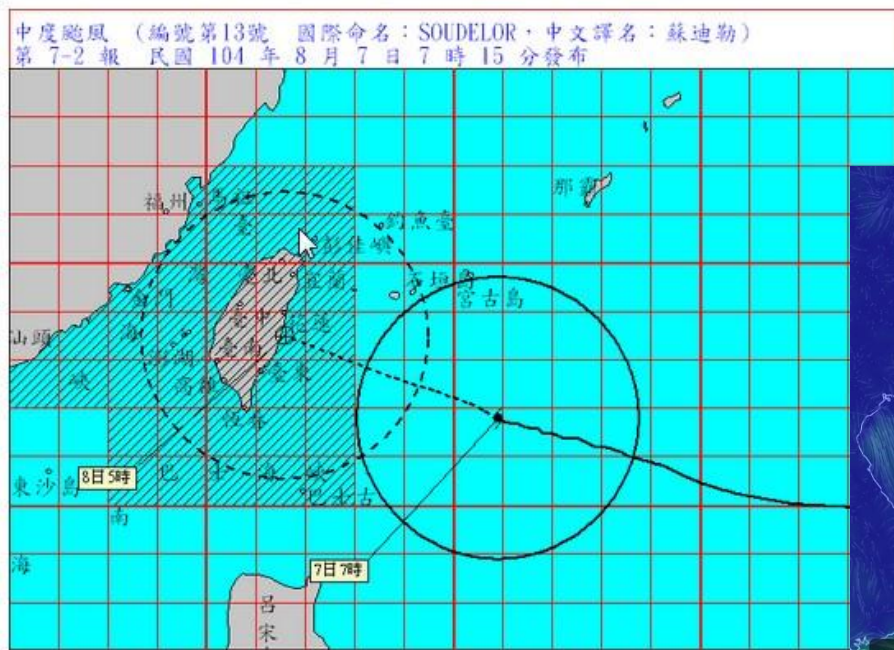




最新路徑預測 - 台灣

預測時間 (未來)	行進 方向	行進速率 (公里/小時)	70%機率 半徑(公里)
0-12小時	西北西	22	80
12-24小時	西北西	21	130

(發布時間：民國104年08月07日7時15分)

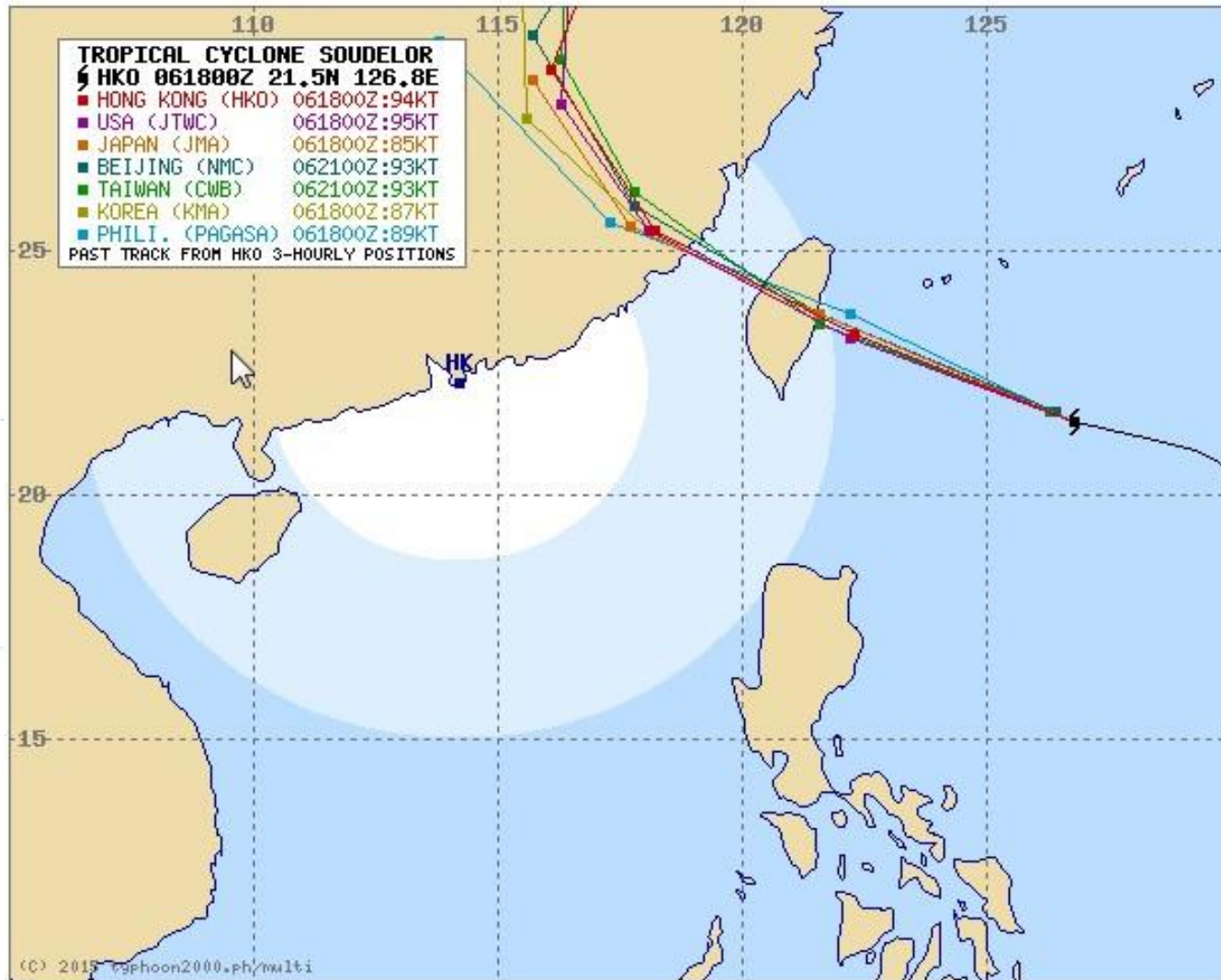




颱風路徑潛勢預報



最新路徑預測 – 各國氣象單位 (發布時間：民國104年08月06日18時)



資料來源：

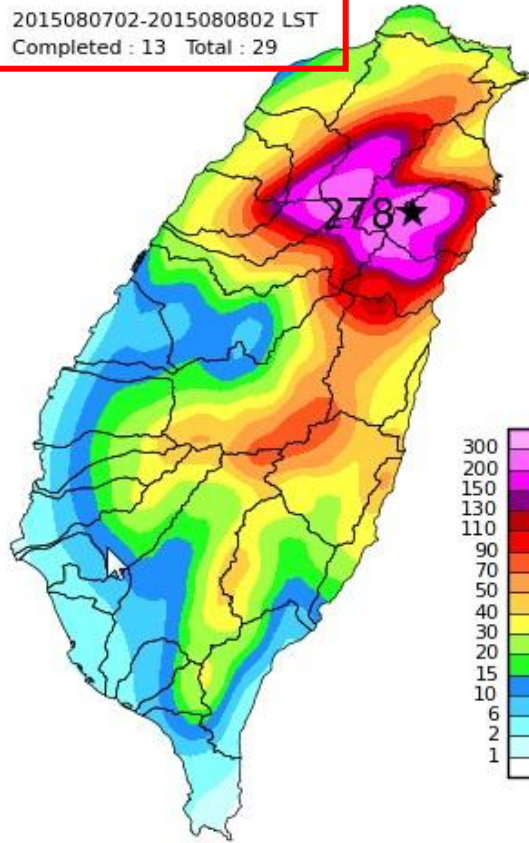
<http://www.typhoon2000.ph/imatcf/?name=GUCHOL>



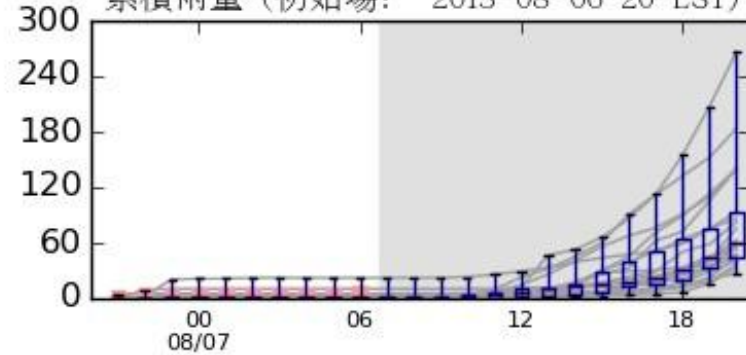
8/7 02:00 - 8/8 02:00

平均雨量累積圖

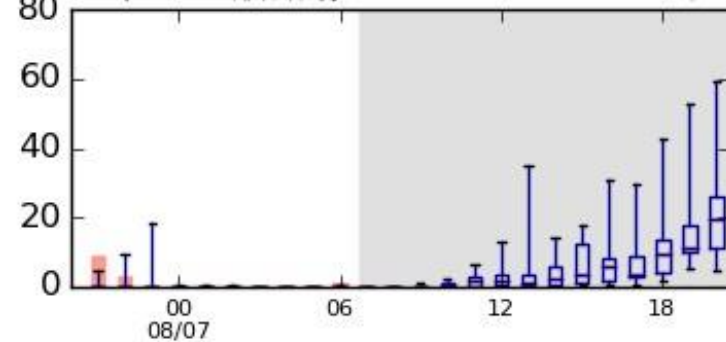
2015080702-2015080802 LST
 Completed : 13 Total : 29



累積雨量 (初始場: 2015-08-06 20 LST)



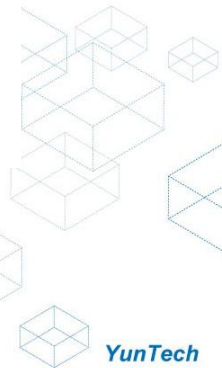
時雨量 (初始場: 2015-08-06 20 LST)



<http://tyqpfe.tfri.narl.org.tw/>

登入帳號: yuntech040

登入密碼: 2013_yuntech040

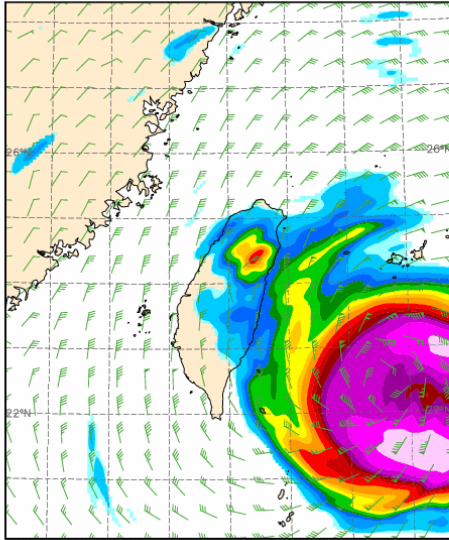




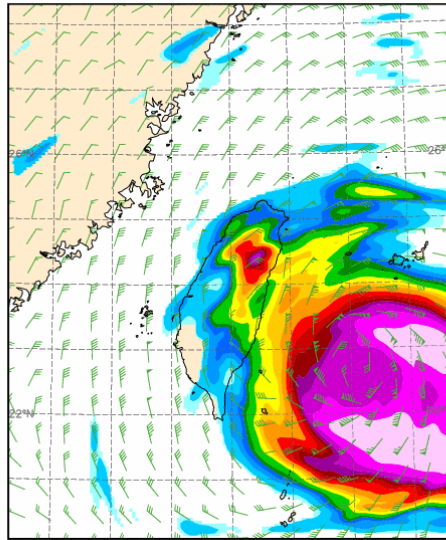
整體降雨影響歷程分析



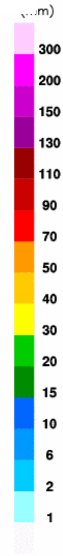
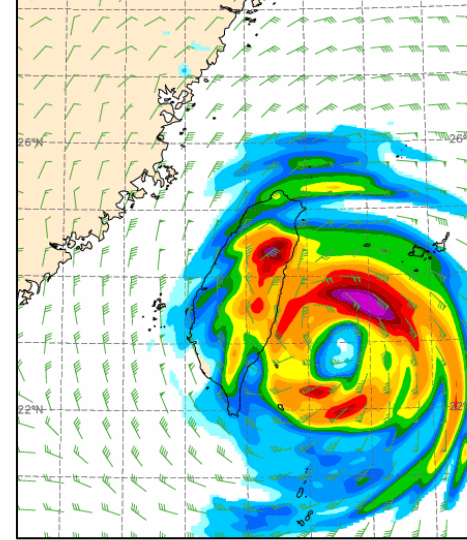
8/07 08:00~8/07 17:00



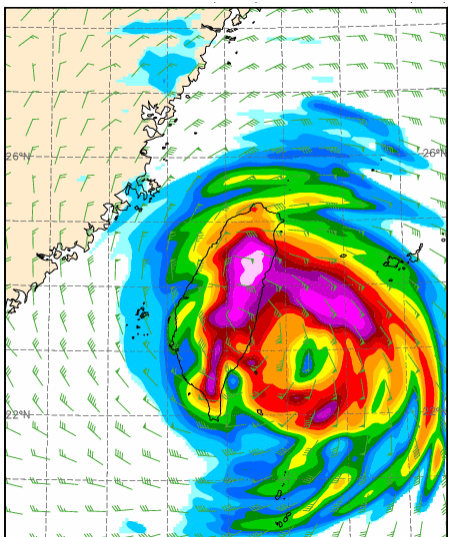
8/07 08:00~8/07 20:00



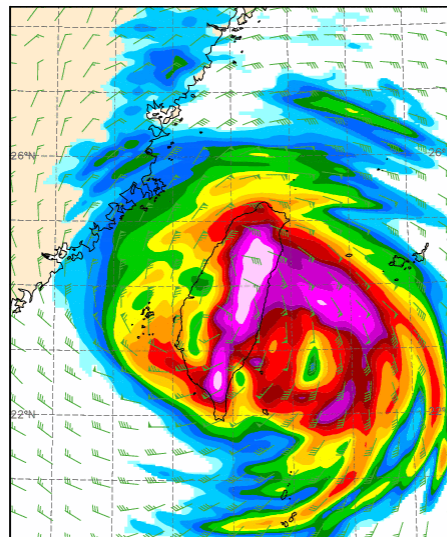
8/07 20:00~8/07 23:00



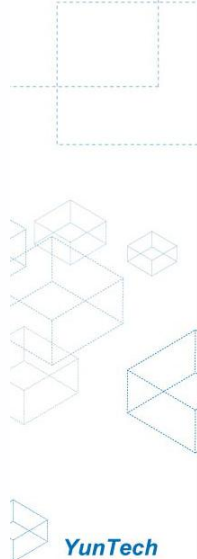
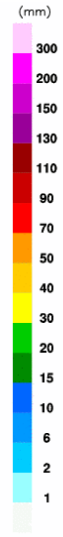
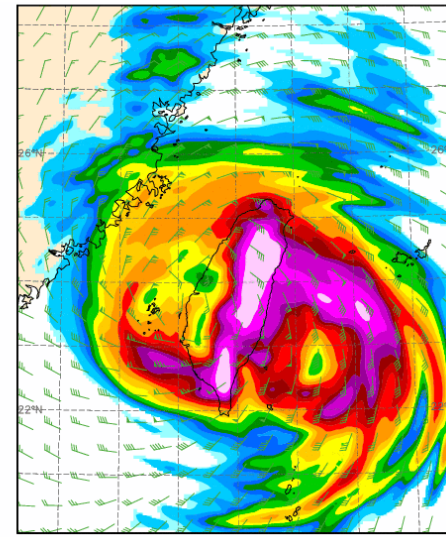
8/07 20:00~8/08 02:00



8/07 20:00~8/08 05:00

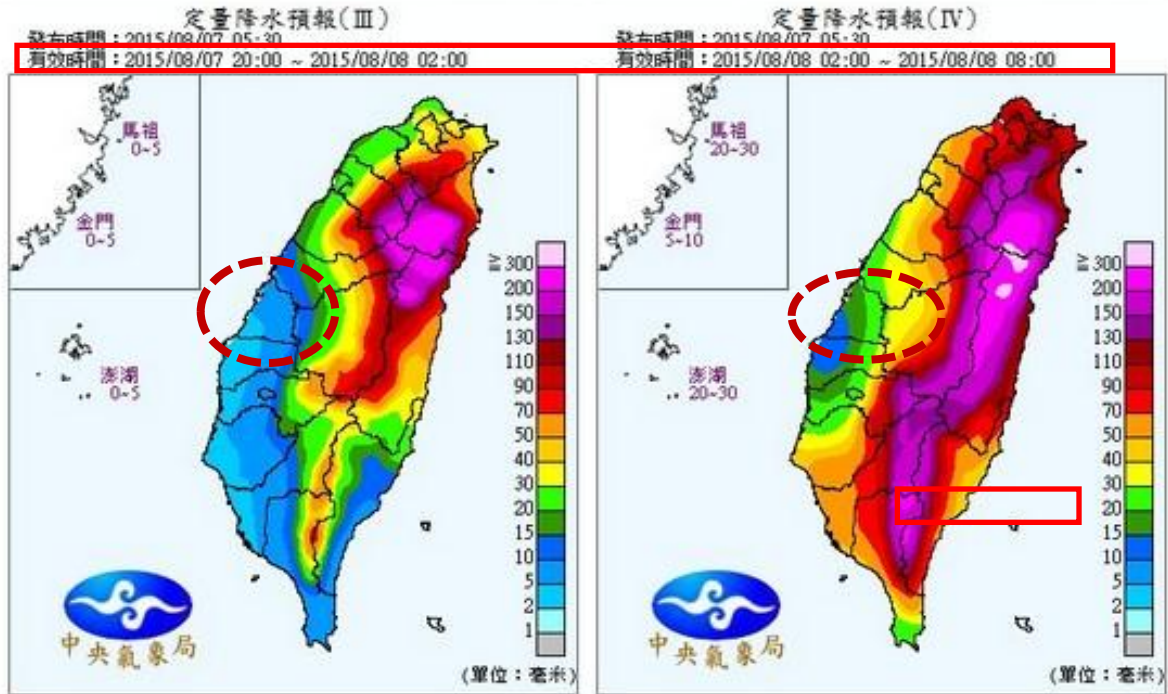
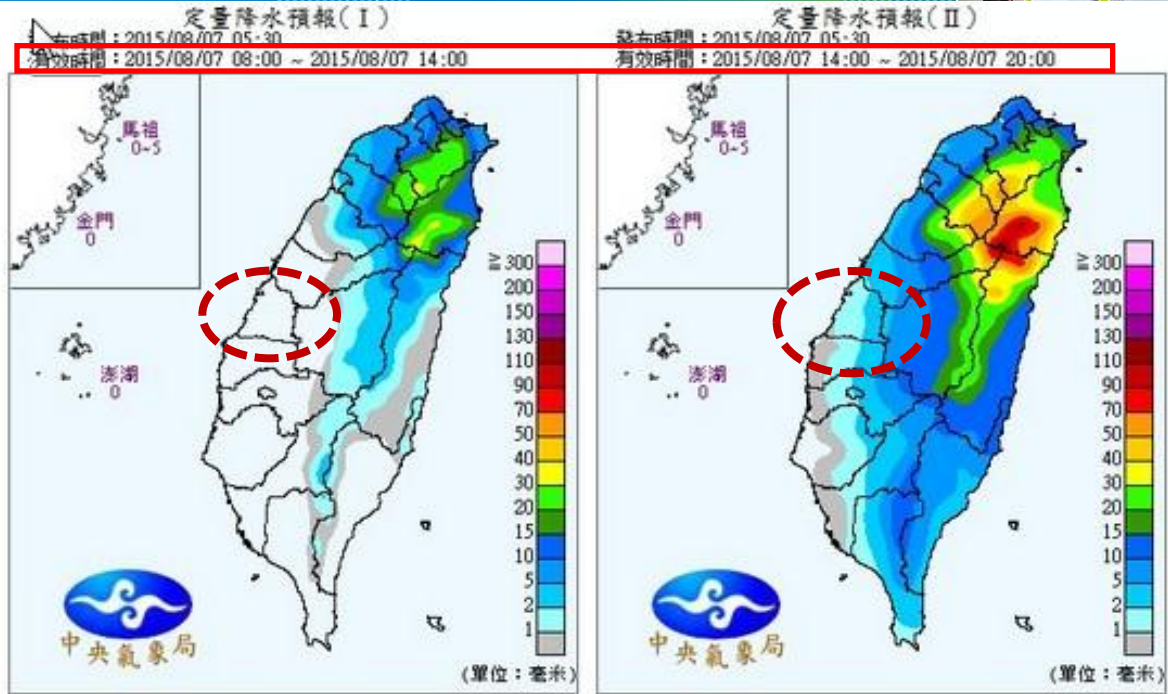


8/07 20:00~8/08 08:00





12小時定量降水預報



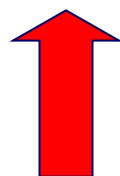
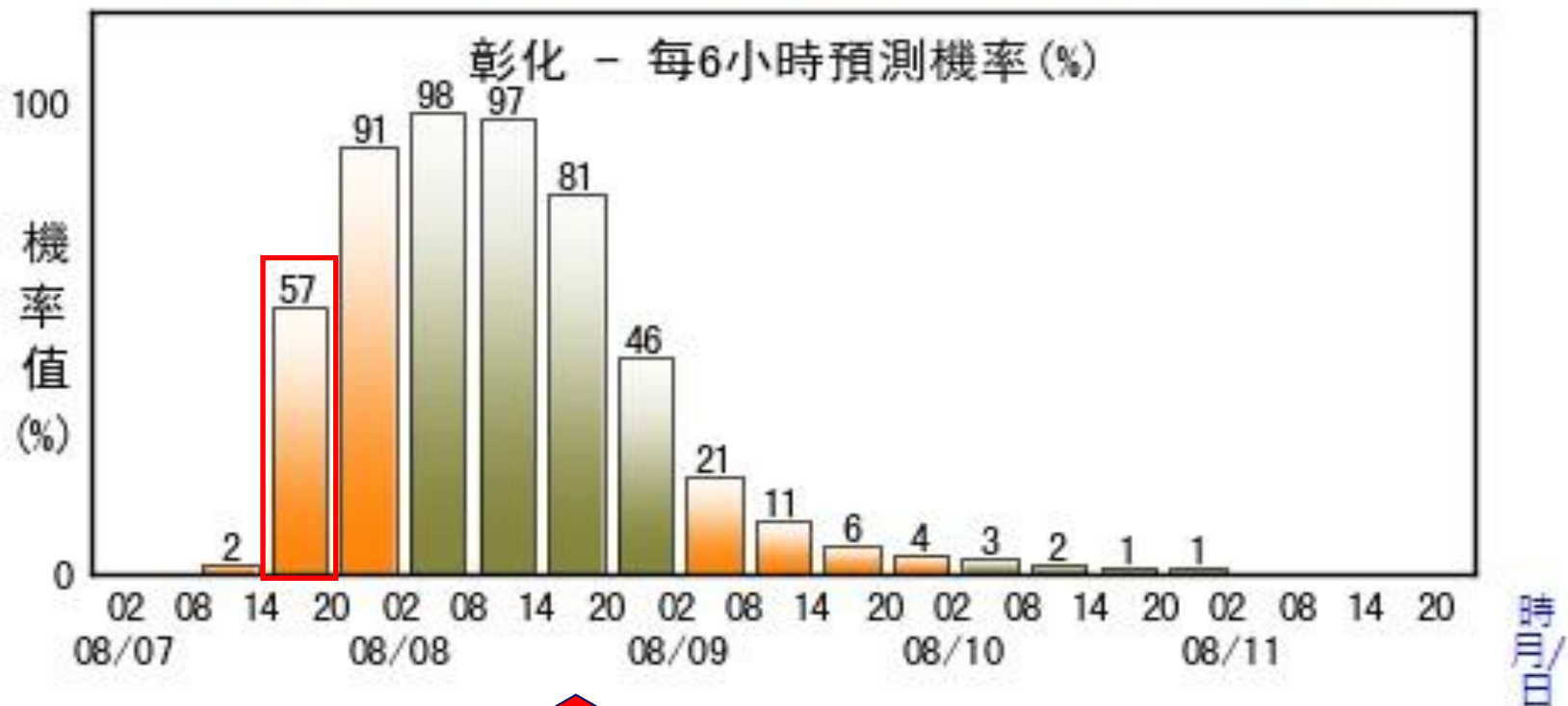
資料來源:

<http://www.cwb.gov.tw/V7/forecast/fcst/QP>



颱風七級風暴風圈通過彰化之每6小時預測機率值

颱風七級風暴風圈通過彰化之每6小時預測機率值



8/7 14:00起
 彰化縣達7級風的影響機率約為**57%**。
 彰化縣開始會受到較明顯之影響。

資料來源：

<http://www.cwb.gov.tw/V7/prevent/typhoon/ty.htm?>



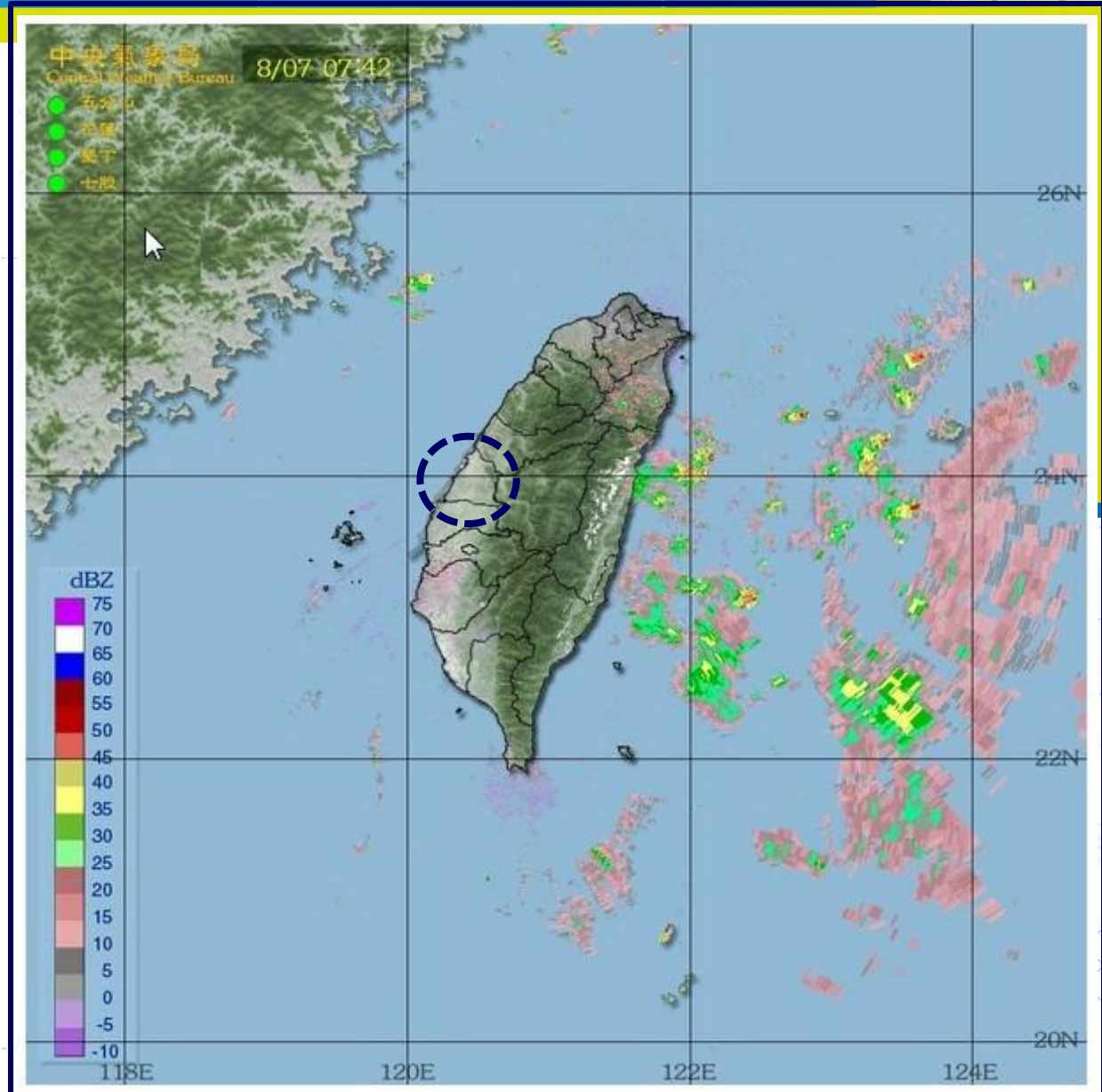
雷達回波圖



彰化縣雷達回波狀態

發布時間：

08月07日7時42分



資料來源：中央氣象局

<http://www.cwb.gov.tw/V7/observe/radar/>



目前降雨情形

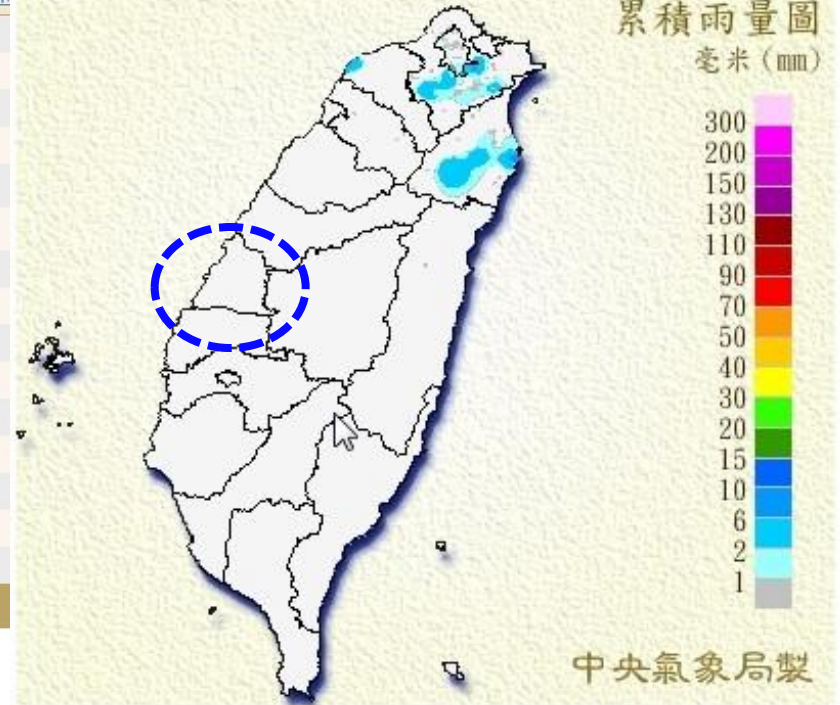


即時雨量資料 (資料更新時間：2015年08月07日 07:20)

排名	縣市	鄉鎮	站名	10分鐘▼	1小時▼	3小時▼	6小時▼	12小時▼	24小時▼
1	彰化縣	竹塘鄉	竹塘	-	-	-	-	-	-
2	彰化縣	大城鄉	大城	-	-	-	-	-	-
3	彰化縣	溪州鄉	溪州	-	-	-	-	-	-
4	彰化縣	二林鎮	二林	-	-	-	-	-	-
5	彰化縣	二林鎮	苗興(2) W	-	-	-	-	-	-
6	彰化縣	鹿港鎮	頭汴 W	-	-	-	-	-	-
7	彰化縣	員林鎮	員林	-	-	-	-	-	-
8	彰化縣	鹿港鎮	鹿港	-	-	-	-	-	-
9	彰化縣	伸港鄉	伸港	-	-	-	-	-	-
10	彰化縣	芳苑鄉	芳苑	-	-	-	-	-	-
11	彰化縣	二水鄉	二水	-	-	-	-	-	-
12	彰化縣	社頭鄉	社頭	-	-	-	-	-	-
13	彰化縣	田中鎮	*田中	-	-	-	-	-	-
14	彰化縣	北斗鎮	北斗	-	-	-	-	-	-
15	彰化縣	埤頭鄉	埤頭	-	-	-	-	-	-

1 2

8/07 00:00 ~ 8/07 07:30

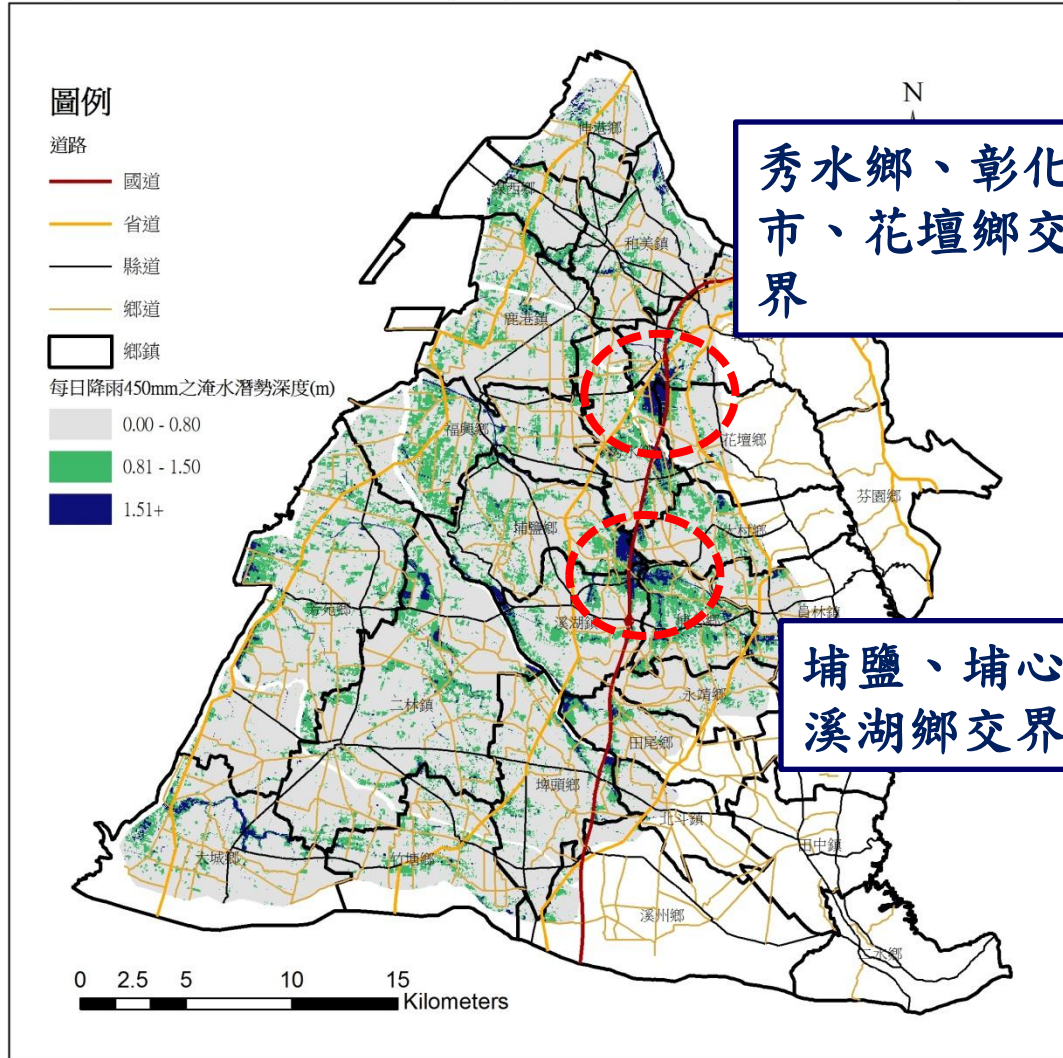


資料來源：行政院農業委員會水土保持局
<http://246.swcb.gov.tw/weatherInfo/Rainfall.aspx>

資料來源：中央氣象局
<http://www.cwb.gov.tw/V7/observe/rainfall/hk.htm>



每日降雨450mm之淹水潛勢



104年第13號颱風各地區總雨量預測

中央氣象局發布

發布時間：104年08月07日07時00分(加報)

分區	總雨量(毫米)	
	平地	山區
基隆市	200-400	
臺北市	200-400	400-600
新北市	300-500	600-800
桃園市	200-400	500-700
新竹市	200-400	
新竹縣	200-400	600-800
苗栗縣	200-400	500-800
臺中市	300-500	500-800
彰化縣	300-500	
南投縣	300-500	500-800
雲林縣	300-500	500-800
嘉義市	300-500	
嘉義縣	400-600	600-900
臺南市	400-600	600-900
高雄東	400-600	600-900
屏東縣	400-600	600-900
恆春半島	400-600	
宜蘭縣	400-600	700-1000
花蓮縣	400-600	700-1000
臺東縣	300-500	500-700
蘭嶼綠島	150-300	
連江縣	150-300	
金門縣	150-300	
澎湖縣	200-400	

註：此為颱風警報期間之累積雨量，此預測將根據最新氣象資料而做調整。



綜合建議

- 今日(8/7)下午14時起預估將開始陸續出現局部降雨之情形，入夜後雨勢將愈來愈強，連續降雨至8/8(六)晚間左右，由於**颱風速度仍維持22公里/小時**，故**建議應盡早做好應變之準備工作**。
- 颱風影響期間應加強警戒區域，包括**秀水鄉、彰化市、花壇鄉**交界及**埔鹽、埔心、溪湖鄉**交界處，由於降雨量可觀，**請土石流潛勢區域** 應加強戒備。
- 由於颱風影響本縣之時間約在本日(8/7)14時至明日(8/8)20時之間，適逢本縣沿海地區滿潮時間，故請**嚴加防範沿海地區可能之淹水問題**。

N.Y.U.S.T

Research Center for
Soil & Water Resources
and Natural Disaster Prevention

強化防災意識與能力·宣導正確的防災觀念
保育水土資源及環境·尋求永續的生活空間



簡報結束 恭請裁示



國立雲林科技大學
水土資源及防災科技研究中心

Research Center for Soil & Water Resources and Natural Disaster Prevention